

SKF Microlog Analyzer dBX

Novi SKF prijenosni vibrodijagnostički instrument

Zamjena za dosadašnji popularni SKF Microlog CMXA serije



Prikupljajte i analizirajte podatke onako kako vi želite

Neusporediva svestranost, pouzdanost i funkcionalnost čine SKF Microlog Analyzer dBX seriju vrhunskim izborom prijenosnih instrumenta za praćenje stanja. Dizajniran da pomogne uspostavi ili nadogradnji postojećih programa za praćenje stanja, SKF Microlog dBX rješava zadatke prediktivnog održavanja rotirajućih strojeva u mnogim industrijama.



Za samostalan rad ili u kombinaciji sa softverom na osobnom računaru

SKF Microlog dBX omogućuje automatsko prikupljanje dinamičkih (vibracije) i statičkih (proces) mjerenja iz niza izvora, uključujući ručne i magnetski montirane akcelerometre, trajno montirane senzore vibracija ili kontinuirane sustave za nadzor.

Najsuvremenija radna tehnologija s robusnim procesorima podataka velike brzine i optimalnim kapacitetom pohrane podataka. SKF Microlog dBX opremljeni su za rad s današnjim najnaprednijim računalnim sustavima upravljanja održavanjem. Instrument je dostupan s nizom pojedinačnih modula i dodataka za specifične vrste analiza koje su potrebne za ispunjavanje potreba za praćenjem stanja.

Naš najveći ekran

SKF Microlog Analyzer dBX ima 10,1-inčni zaslom osjetljiv na dodir visoke rezolucije. Može prikazati do 6 mjernih prozora istovremeno dizajniran je za za jednostavni pregled u svim uvjetima osvjetljenja.

Brza MPA mjerenja

Multi-Point Acquisition (MPA) najbrža je SKF-ova metoda analize vibracija.

Uobičajeno je tri puta brža od prethodne generacije Microlog instrumenta, štedeći vrijeme potrebno za prikupljanje mjerenja. Za još brže prikupljanje podataka, uz SKF Microlog Analyzer dBX može se koristiti troosni senzor.

Jednostavan za korištenje

Novo, poboljšano korisničko sučelje čini SKF Microlog Analyzer dBX jednostavnijim za rad od prethodnih modela. Brzi početak rada, uz minimalnu obuku.

Rukovanje sa ili bez rukavica

Tipke s pozadinskim osvjetljenjem i zaslonom osjetljivim na dodir.

Napredna analiza podataka na uređaju

Mogućnost analize podataka na uređaju, bez potrebe za korištenjem vanjskog računala. Opremljen sa SKF gE envelopom za određivanje stanja kotirajućih ležajeva.

Velika memorija za pohranu

256 GB memorije. Dovoljno prostora za pohranu brojnih analiza.

Prikladan za rad na terenu

Robustan i pouzdan dizajn za primjenu u industrijskim okruženjima.
Zaštita od prašine i vode prema IP65.
Ugrađena kamera i RFID čitač za pomoć prepoznavanja strojeva u pogonu.

Dugotrajno autonomno napajanje

izmjenjiva i punjiva baterija podržava do 8 sati kontinuiranog prikupljanja podataka.



Modul

Aplikacija

CMVA 90 M CMVA 90 F



SKF DataCollector koristi se kao dio programa održavanja temeljenog na stanju. Korisnicima omogućuje prikupljanje niza unaprijed definiranih mjerenja duž "rute" kroz postrojenja. Rute se preuzimaju na SKF Microlog dBX iz SKF glavnog softvera.



SKF Microlog dBX analizator omogućuje postavljanje korisnički definiranih mjerenja i trenutno prikupljanje podatka za potrebe analize, na lokacijama koje nisu preuzete kao dio rute.



SKF balansiranje jednostavan je postupak preciznog balansiranja u 1,2,3,4 ravnine i aplikacijama s ovješnim rotorom.



SKF Bumb Test jednostavan je alat za obavljanje udarnih provjera zbog identifikacije prirodnih frekvencija stroja ili strukture.



SKF gE Enveloping alat je za analizu popmoću SKF algoritama provjerenih na terenu za otkrivanje oštećenja kotrljajućih ležajeva u ranoj fazi.



SKF ODS analiza prikuplja podatke za određivanje radnog otklona konstrukcije stroja (Operating Deflection Shape). Podaci se učitavaju u glavni softver za vizualizaciju ponašanja na rešetkastom modelu.



SKF Order Tracking omogućuje iskusnim korisnicima dijagnostiku složenih problema s rotirajućim strojevima pomoću analize višekratnika osnovne frekvencije, sa SKF Microlog dBX-om povezanim na referentni signal brzine i/ili faze.



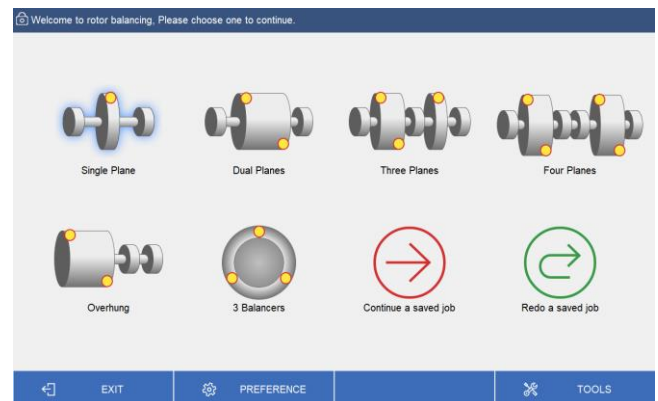
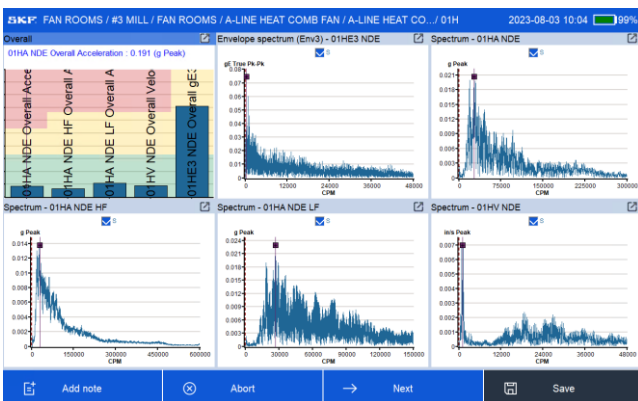
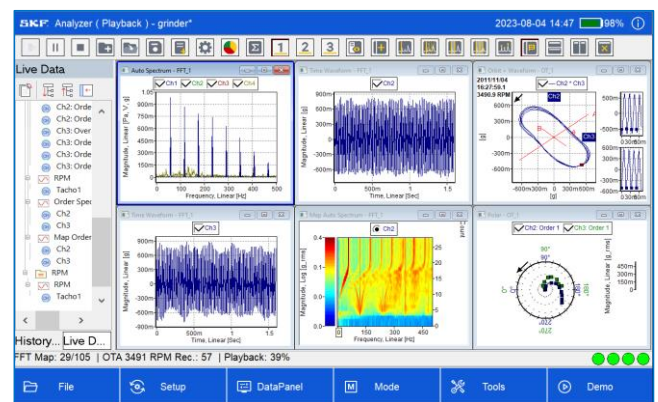
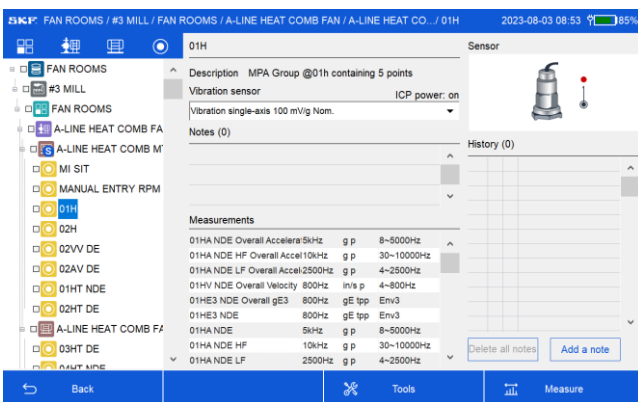
SKF Data Recorder omogućuje snimanje valnih oblika signala vibracija proizvoljno definiranog vremenskog trajanja. Snimljeni valni oblici mogu se uvesti u SKF glavni softver za naknadnu obradu, gdje se obično koriste za analizu strojeva malih brzina.



SKF Orbit Analysis nudi prikaze orbite osovine u dijagnostici problema strojeva sa kliznim ležajevima. SKF Microlog dBX uobičajeno se povezuje na izlazne signale, X-Y i referentne faze, instaliranog sustava kontinuirane zaštite strojeva



SKF RunUp Coastdown koristi se za identifikaciju pobude kritičnih rezonantnih frekvencija tijekom pokretanja ili zaustavljanja stroja. Obično se primjenjuje na veću opremu s promjenjivom brzinom te se SKF Microlog dBX uobičajeno povezuje na izlazne signale, X-Y i referencu faze, instaliranog sustava kontinuirane zaštite strojeva



SKF Microlog dBX – Ključne karakteristike, prednosti, koristi

Dizajn industrijskog tableta koristi najnoviju tehnologiju mikroprocesora i zaslona, 4 kanala i taho/referencu za brzinu.

Veliki zaslon, za pregled više dijagrama podataka i navigaciju hijerarhijom rute.

Hibridni dizajn zaslona osjetljivog na dodir i tipkovnice, koji omogućuje kontrolu zaslona u industrijskom okruženju, ulju/masti, rukavicama, itd...

Jednostavan za korištenje, brzi početak uz minimalnu obuku, velik i jasan dizajn korisničkog sučelja, MPA-in-a-flash, najbrža SKF-ova analiza vibracija, štedi vrijeme mjerenja.

RFID, koristite RFID oznake za lociranje strojeva u velikim hijerarhijama što olakšava prepoznavanje strojeva.

Robustan, otporan na prašinu/vibracije/udarce/vodu (IP 65 dizajn) i testiran na pad s 1,2 m osigurava pouzdanu primjenu u industrijskim okruženjima.

Povezivost s SKF @ptitude softverskim paketom, @Analyst v9.x ili noviji pomoću Thin Client Transfer (TCT). Windows 10/11

Kompatibilnost s postojećim signalnim kabelima i senzorima serije CMXA



Touch gloves

Cut resistant

Informacije za nabavu

CMVA 90 M-CK-SL

komplet uključuje:

- CMVA 90-M Microlog dBX, programiran sa SKF DataCollector, SKF dBX analizator i SKF Balancing aplikacijama, 256 GB ugrađene memorije
- CMAC 9001 univerzalno napajanje
- CMAC 9002 kabel adaptera za napajanje
- CMAC 9005 dvije (2) baterije
- Komunikacijski kabel CMAC 9010 USB A-Type na A-Type
- CMAC 9015 transportni kovčeg
- CMAC 9016 dvije (2) trake za ruke
- CMAC 9017 traka za rame
- CMSS 2200 industrijski akcelerometar, bočni izlaz
- Spiralni kabel akcelerometra CMAC 5209, 2 m
- CMSS 908-MD magnetska baza srednjeg opterećenja
- Potvrda o umjeravanju i sukladnosti

CMVA 90 F-CK-SL

komplet uključuje:

- CMVA 90-F Microlog dBX, programiran sa SKF DataCollector, SKF dBX analizator, SKF balansiranje, SKF Order Tracking i SKF Data recorder aplikacijama, 256 GB ugrađene memorije
- CMAC 9001 univerzalno napajanje
- CMAC 9002 kabel adaptera za napajanje
- CMAC 9005 dvije (2) baterije
- Komunikacijski kabel CMAC 9010 USB A-Type na A-Type
- CMAC 9015 transportni kovčeg
- CMAC 9016 dvije (2) trake za ruke
- CMAC 9017 traka za rame
- CMSS 2200 industrijski akcelerometar, bočni izlaz
- Spiralni kabel akcelerometra CMAC 5209, 2 m
- CMSS 908-MD magnetska baza srednjeg opterećenja
- Potvrda o umjeravanju i sukladnosti



skf.com/Microlog-dBX