

SKF-ove Y ležajne jedinice UC asortiman

Y ležajne jedinice usklađene s japanskim industrijskim standardima



Puna baza, puno prednosti

Da bismo odgovorili na industrijske zahtjeve za boljom zaštitom od nečistoća, boljom ravnotežom osovine i silom pritezanja, razvili smo novi asortiman Y ležajnih jedinica – UC asortiman.

Te ležajne jedinice imaju optimiziranu zaštitu od prodora nečistoća i ispiranja. Uz to, odlikuju se i prstenom za pritezanje koji ima upuštene vijke pod kutem od 120° radi pouzdanog rada strojeva koji trebaju dobru uravnoteženost osovine, a rade u vibrirajućim uvjetima.

Jednostavna narudžba i zamjena.

Želite rješenje koje će vam olakšati život – rješenje s prilagodljivim graničnim dimenzijama, konfiguracijama kućišta i kataloškim brojevima. UC asortiman Y ležajnih jedinica nudi to i mnogo više. Asortiman je kompatibilan s JIS* kućištima trenutno dostupnim na tržištu. Preinake na postrojenjima nisu potrebne. Dimenzije odgovaraju većini trenutnih zahtjeva za montažu ležajnih jedinica s UC oznakom. Koji god proizvod trebate, uz SKF možete biti sigurni u jednostavnu nabavu, montažu te da je proizveden sukladno SKF-ovoj kvaliteti.

* JIS: Japanske industrijske norme



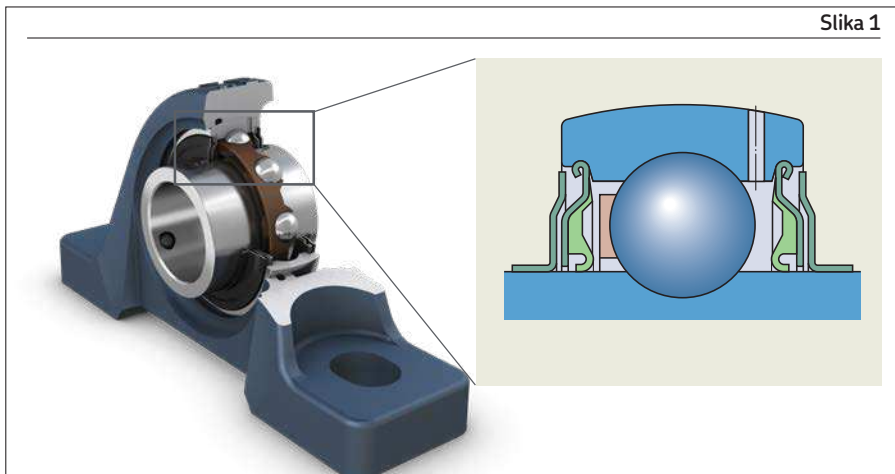
Glavne primjene obuhvaćaju

- Pokretne trake
- Poljoprivredne strojeve
- Strojeve za prehrambenu i industriju napitaka
- Opremu za pakiranje
- Sprave za tjelovježbu
- Zračne sustave

Ostalu industriju

- Strojeve za tekstilnu industriju
- Građevinske strojeve
- Pokretne stepenice
- Metalne industrije

Slika 1



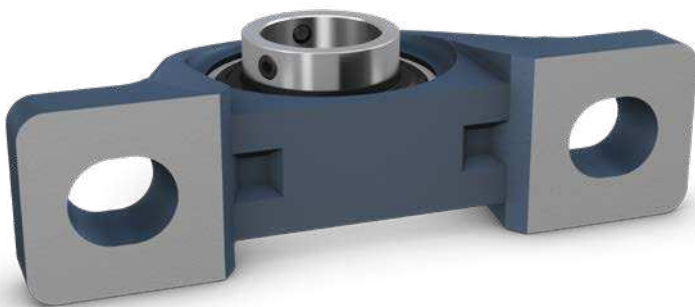
Sustav brtvljenja

SKF je prenio svoje bogato i dokazano iskustvo brtvljenja na ovaj novi asortiman proizvoda. Sustav brtvljenja sastoji se od integralne unutarnje brtve s jednom usnom i vanjskog bacača postavljenog na unutarnji prsten (**slika 1**). Ova dodatna barijera koja služi kao deflektor, zajedno s brtvom, poboljšava zaštitu ležaja od ulaska zagađivača. Usporedna ispitivanja otpornosti na zagađivače i otpornosti prilikom pranja pokazuju bolji rad SKF-ovih jedinica u usporedbi s konkurentskim proizvodima (**dijagrami 1 i 2**).

Puna baza zbog veće čistoće

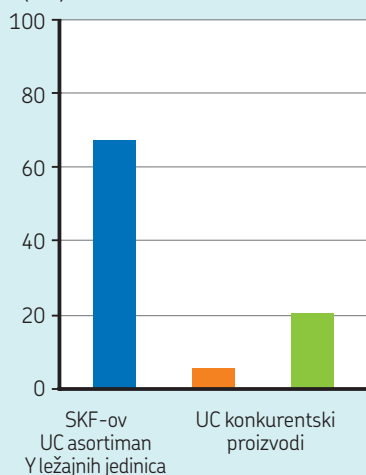
Puna baza ima glatku površinu da ne zadržava nečistoće, osobito u radnim okruženjima onečišćenih pokretnih traka. Puna baza također ograničava rizik od nakupljanja nečistoća ispod kućišta i povećava krutost na vibracije.

Zbog usklađenosti sa zdravstvenim i sigurnosnim propisima, UC ležajne jedinice klasičnog oblika ili s prirubnicom dostupne su s poklopcima od hidrofobnog polipropilena. Takve poklopce nudimo kao opciju velike raspoloživosti.



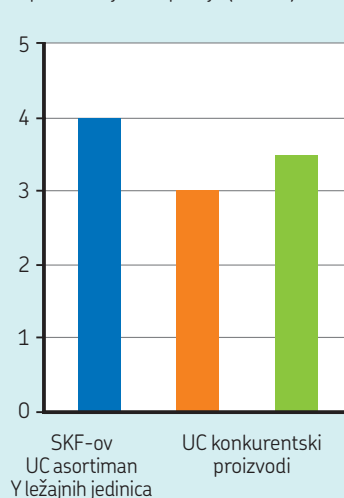
Dijagram 1

Otpornost na nečistoće, ispitivanje blatom (sati)



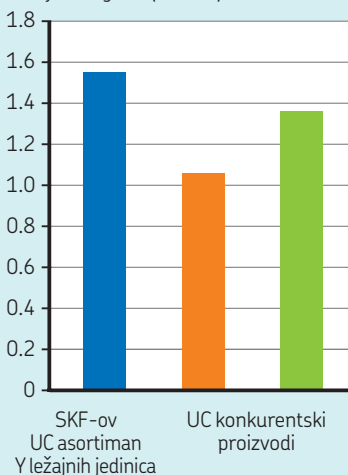
Dijagram 2

Otpornost tijekom pranja (bodovi)

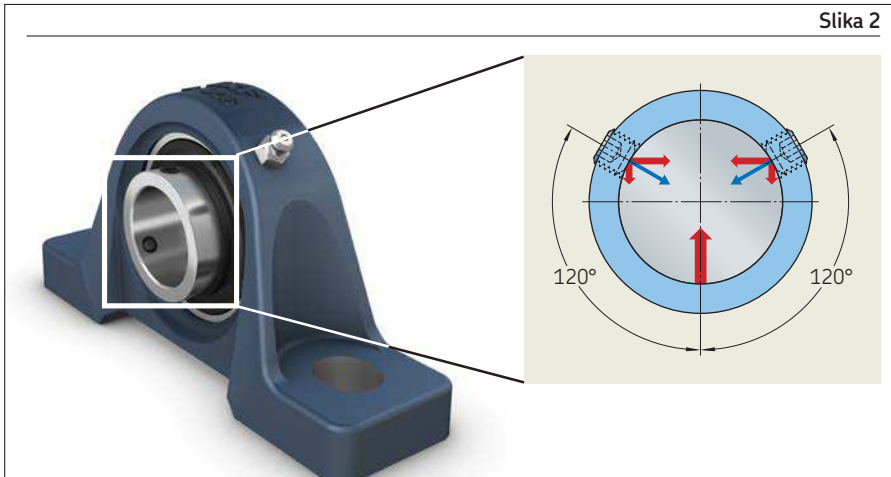


Dijagram 3

Sila držanja pri aksijalnom opterećenju – vijci bez glave (kN/Nm)



Slika 2



Bolja uravnoteženost uz kut pričvrstnih vijaka od 120°¹⁾

Jedan od najčešćih uzroka kvarova Y ležajnih jedinica kod primjena s velikim brzinama su uneravnoteženost osovine i vibracije koje olabavljaju sustav za blokiranje. Konstrukcija UC asortimana s kutom pričvrstnih vijaka od 120° ne samo što poboljšava uravnoteženost pri

velikim brzinama, nego smanjuje i deformiranje ležaja prilikom blokiranja. Za distribuciju sila koje djeluju na osovinu (slika 2).

Ispitivanje sile držanja pri aksijalnom opterećenju vijka bez glave pokazalo je da je rad SKF-ovog sustava blokiranja bolji u odnosu na istovjetnu ponudu konkurenata (dijagram 3, stranica 3)

¹⁾ Vrijedi do promjera provrta od 65 mm, za primjene kod osovine većih promjera koje karakteriziraju veća vršna opterećenja i niže brzine vrtnje jedinica kugličnog ležaja ima kut vijka bez glave od 62°



Napominjemo da poklopci nisu uključeni u SKF-ove jedinice kugličnih ležaja i potrebno ih je zasebno naručiti.

SKF-ova visokokvalitetna mast

Uzrok više od 36% svih preranih kvarova ležaja je slabo podmazivanje. Ustvari, kvarovi kod većine primjena s malim brzinama nastaju zbog problema povezanih s podmazivanjem, a ne nužno zbog zamora ležaja. Uz uvjet da ste slijedili preporučene intervale održavanja, SKF-ova visokokvalitetna mast pomaže da ležaji ostvare očekivani radni vijek jer se SKF-ova maziva proizvode za rad u stvarnim uvjetima (tablica 1).

Tablica 1

Maziva za podmazivanje

Tehničke specifikacije	Maziva u standardnim kugličnim ležajima standardnim Y ležajnim jedinicama
Zgušnjivač	Litij-kalcijev sapun
Osnovno ulje	Mineralno ulje
Boja	Žućkasto smeđa
Raspon temperature [°C] (neprekidan rad)	-30 do +120 ¹⁾
Kinematička viskoznost [mm²/s]	190/15
Konzistentnost (Prema NLGI ljestvici)	2
Ostalo	Maziva dugog vijeka trajanja

¹⁾ Raspon temperature za pouzdan rad u skladu s SKF-ovim konceptom za semafore je između 10 i 120 °C

Brzi pregled pogodnosti

SKF se razumije u produktivnost strojeva i postrojenja i svjestan je potrebe za osiguranjem visokih radnih svojstva rotacijske opreme. UC asortiman konstruiran je da pruži pouzdan rad i smanji zastoje stroja. Uključuje posebne značajke koje mogu biti značajna prednost vaše opreme:

- Prilagodljivi JIS kućištima
- Kompletan asortiman
- Kraće vrijeme čekanja na isporuku uz raspoložive zalihe lokalno
- Kut vijka bez glave od 120° – bolja uravnoteženost kod velikih brzina i smanjeno deformiranje prilikom blokiranja
- Čvrsta konstrukcija smanjuje ulazak zagađivača i vibracije
- Povećana otpornost prilikom pranja

Oznake

Potpuna oznaka SKF-ovih Y ležajnih jedinica – UC asortimana sastoji se od:

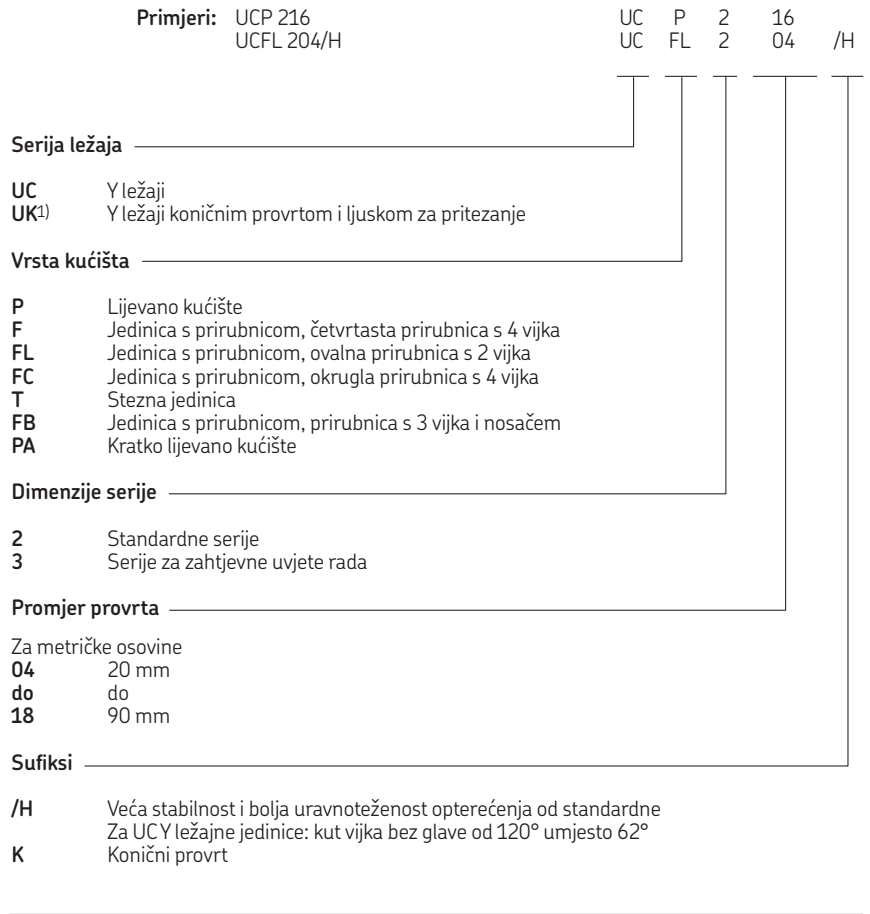
- Prefiksa, koji identificira vrstu kućišta kugličnog ležaja
- Brojki, koje identificiraju veličinu
- Sufiksa, koji identificiraju konstrukciju i varijante

Više informacija o osnovnim oznakama i dodatnim oznakama možete pronaći u tablici **Sustav oznaka**.

SKF-ova globalna mreža distributera – uvijek u vašoj blizini

Pronalaženje zamjenskih dijelova ponekad može biti pravi problem. SKF je u mogućnosti pružiti vam odgovarajuću podršku i odgovarajuće dijelove bez obzira gdje se nalazite. Imamo 17 000 distribucijskih mjesta u više od 130 zemalja diljem svijeta, što nam, uz naše distribucijske partnere, pomaže postići raspoloživost proizvoda po kojoj smo vodeći u svijetu.

Sustav oznaka



¹⁾ Naručite ljusku za pritezanje zasebno.

Tehničke specifikacije

Dimenzije i tolerancije

Kuglični ležaji UC vrste prema ISO 9628:2006
Kuglični ležaji UC vrste prema JIS B 1558:1995 s koničnim provrtom 1:12
Ljuska za pritezanje za UK vrstu, serije H23 prema ISO 2982-1:1995
Kućišta prema JIS B 1559:1995

Radijalna unutarnja zračnost ležaja

Kuglični ležaji UC vrste s cilindričnim provrtom prema Grupi N (CN) ISO 9628:2006
Kuglični ležaji UC vrste s koničnim provrtom prema Grupi 3 (C3) ISO 9628:2006

Preporučeni dosjedi i tolerancije osovine

Kuglični ležaji UC vrste s cilindričnim provrtom:

- za $P > 0,05 C$ i/ili velike brzine → h6
- za $0,035 C < P \leq 0,05 C$ → h7
- za $0,02 C < P \leq 0,035 C$ i/ili niske brzine → h8
- jednostavan sklop ležaja ili $P \leq 0,02 C$ → h9 – h11

Kuglični ležaji UK vrste s koničnim provrtom:

- za sva opterećenja i brzine → h9/IT5

Granična brzina vrtnje

Pogledajte priložene tablice s tehničkim podacima

Dozvoljena necentričnost

Do 5° kada nije potrebno podmazivanje
Do 2° kada je potrebno podmazivanje

Podmazivanje i održavanje

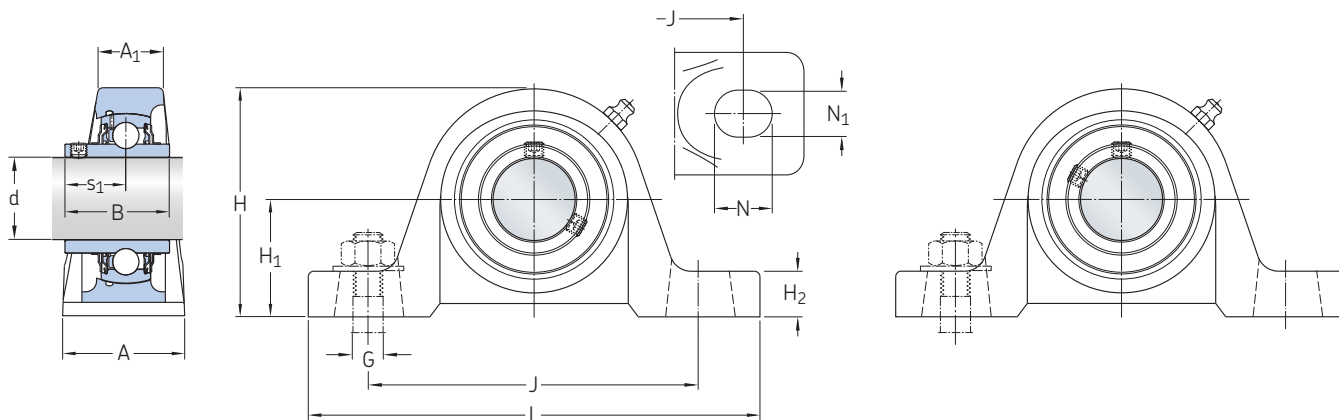
Standardna svojstva maziva, pogledajte **tablicu 1**
Ponovno podmazivanje ležaja nije potrebno ako:

- opterećenja i brzine su umjerene
- nema vibriranja
- radne temperature su između 40 i 55 °C

Lijevano kućište, metrički dimensionirane osovine

d 20 – 100 mm

Ova stranica pretisak je iz
PUB BU/P8 18053 EN



UCP 204/H do UCP 213/H

UCP 214 do UCP 218
UCP 308 do UCP 320

Glavne mjere			Nominalna nosivost		Granica izdržljivosti	Granična brzina s tolerancijom osovine h6	Masa	Oznaka
d	H ₁	J	dinamička	statična	P _u			
mm			C	C ₀		o/min	kg	–
20	33,3	95	12,7	6,55	0,28	6 500	0,6	UCP 204/H
25	36,5	105	14	7,8	0,335	5 850	0,76	UCP 205/H
30	42,9	121	19,5	11,2	0,475	5 000	1,2	UCP 206/H
35	47,6	127	25,5	15,3	0,655	4 300	1,5	UCP 207/H
40	49,2	137	30,7	19	0,8	3 750	2	UCP 208/H UCP 308
	60	170,5	41	24	1,02	4 200	3,6	
45	54	146	33,2	21,6	0,915	3 400	2,2	UCP 209/H
50	57,2	159	35,1	23,2	0,98	3 300	2,7	UCP 210/H UCP 310
	75	212,5	61,8	38	1,6	3 400	6,5	
55	63,5	171	43,6	29	1,25	3 000	3,55	UCP 211/H
60	69,8	184	52,7	36	1,53	2 700	4,55	UCP 212/H UCP 312
	85	250,5	81,9	52	2,2	2 900	9,75	
65	76,2	203	57,2	40	1,7	2 350	6,25	UCP 213/H
70	79,4	210	62,4	45	1,86	2 250	6,8	UCP 214
75	82,6	217	66,3	49	2,04	2 100	7,3	UCP 215 UCP 315
	100	290,5	114	76,5	3	2 300	15,5	
80	88,9	232	71,5	54	2,2	1 900	9,45	UCP 216
90	101,6	262	95,6	72	2,7	1 600	14,1	UCP 218
100	140	380,5	174	140	4,75	1 700	36,7	UCP 320

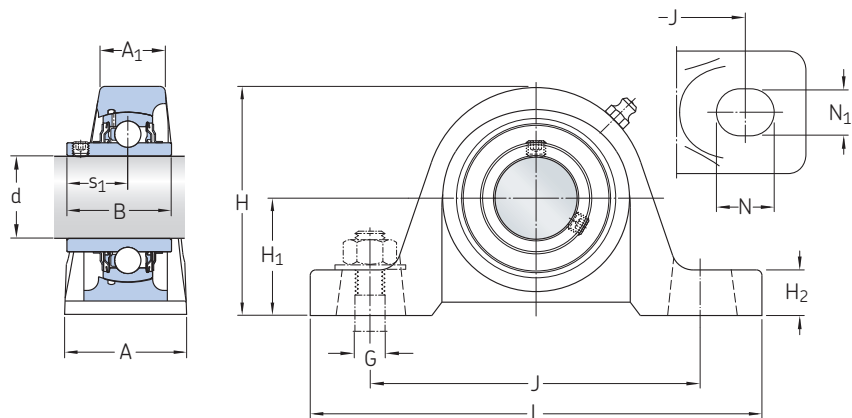
Dimenzije

d	A	A ₁	B	H	H ₂	L	N	N ₁	G	s ₁
mm										
20	34	21	31	64,5	13,5	127	18	13	10	18,3
25	38	22	34,1	70,5	16	139,5	18	13	10	19,8
30	45	24	38,1	83,5	16,5	165	21	17	14	22,2
35	46	27	42,9	93,5	18,5	166,5	21	17	14	25,4
40	49 57	29 38	49,2 52	101 119,5	20,5 25	184 221	21 26,5	17 17	14 14	30,2 33
45	51	29	49,2	108	19	189,5	21	17	14	30,2
50	56 65	31 43	51,6 61	116 152	19 25	206,5 275	22 34,5	20 20	16 16	32,6 39
55	59	35	55,6	126	22	219	22	20	16	33,4
60	62 72	36 48	65,1 71	141,5 171	22 35	239,5 321	25 36,5	20 24	16 20	39,7 45
65	72	35	68,3	153,5	25,5	265	30	25	20	42,9
70	72	41	69,9	159,5	28	266	30	25	20	39,7
75	73 86	42 58	77,8 82	164 202	25,5 40	271,5 368	30 39,5	25 27	20 22	44,5 50
80	78	45	82,6	176	32,5	292	35	25	20	49,3
90	88	51	96	202,5	36,5	327	40	27	22	56,3
100	107	71	108	283	55	482	49,5	36	30	66

Lijevano kućište, osovine dimenzionirane u inčima

d 3/4 – 2 1/2 in.
19,05 – 63,5 mm

Ova stranica pretpisak je iz
PUB BU/P8 18053 EN



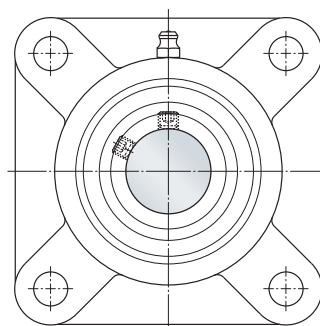
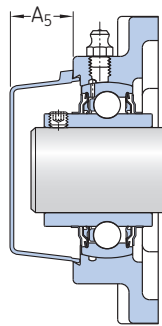
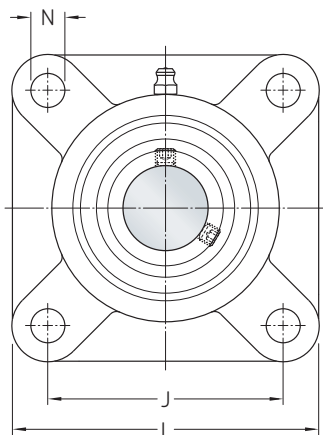
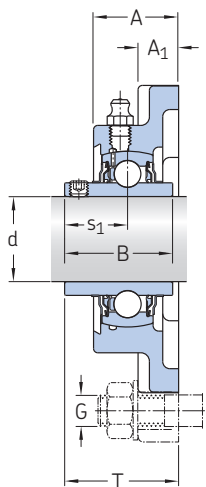
Glavne mjere		Nominalna nosivost dinamička statična		Granica izdržljivosti opterećenja	Granična brzina s tolerancijom osovine h6	Masa	Oznaka	
d	H ₁	J	C	C ₀	P _u			
in./mm	mm		kN			o/min	kg	
3/4 19,05	33,3	95	12,7	6,7	0,285	6 500	0,6	UCP 204-12
7/8 22,225	36,5	105	14	7,8	0,335	5 850	0,79	UCP 205-14
15/16 23,812	36,5	105	14	7,8	0,335	5 850	0,77	UCP 205-15
1 25,4	36,5	105	14	7,8	0,335	5 850	0,76	UCP 205-16
1 1/8 28,575	42,9	121	19,5	11,4	0,48	5 000	1,2	UCP 206-18
1 3/16 30,162	42,9	121	19,5	11,4	0,48	5 000	1,2	UCP 206-19
1 1/4 31,75	47,6	127	25,5	15,3	0,655	4 300	1,55	UCP 207-20
1 3/8 34,925	47,6	127	25,5	15,3	0,655	4 300	1,5	UCP 207-22
1 7/16 36,512	47,6	127	25,5	15,3	0,655	4 300	1,5	UCP 207-23
1 1/2 38,1	49,2	137	32,5	20	0,85	3 750	2,05	UCP 208-24
1 3/4 44,45	54	146	32,5	20,4	0,865	3 400	2,25	UCP 209-28
2 50,8	63,5	171	43,6	29	1,25	3 000	3,75	UCP 211-32
2 1/4 57,15	69,8	184	52,7	36	1,53	2 700	4,8	UCP 212-36
2 1/2 63,5	76,2	203	57,2	40	1,7	2 350	6,35	UCP 213-40

Dimenzije										
d	A	A ₁	B	H	H ₂	L	N	N ₁	G	s ₁
in./mm	mm									
3/4 19,05	34	21	31	64,5	13,5	127	18	13	10	18,3
7/8 22,225	38	22	34	70,5	16	139,5	18	13	10	19,7
15/16 23,812	38	22	34	70,5	16	139,5	18	13	10	19,7
1 25,4	38	22	34	70,5	16	139,5	18	13	10	14,3
1 1/8 28,575	45	24	38,1	83,5	16,5	165	21	17	14	22,2
1 3/16 30,162	45	24	38,1	83,5	16,5	165	21	17	14	22,2
1 1/4 31,75	46	27	42,9	93,5	18,5	166,5	21	17	14	25,4
1 3/8 34,925	46	27	42,9	93,5	18,5	166,5	21	17	14	25,4
1 7/16 36,512	46	27	42,9	93,5	18,5	166,5	21	17	14	25,4
1 1/2 38,1	49	29	49,2	101	20,5	184	21	17	14	30,2
1 3/4 44,45	51	29	49,2	108	19	189,5	21	17	14	30,2
2 50,8	59	35	55,6	126	22	219	22	20	16	33,4
2 1/4 57,15	62	36	65,1	141,5	22	239,5	25	20	16	39,7
2 1/2 63,5	72	35	65,1	153,5	25,5	265	30	25	20	39,7

Jedinice s četvrtastom prirubnicom, metrički dimenzionirane osovine

d 20 – 100 mm

Ova stranica pretisak je iz
PUB BU/P8 18049 EN



UCP 204/H do UCP 213/H

UCF 214 do UCF 218
UCF 308 do UCF 320

Glavne mjere		Nominalna nosivost		Granica izdržljivosti opterećenja	Granična brzina s tolerancijom osovine h6	Masa	Oznaka Y ležaj	Pridruženi poklopac
d	J	dinamička	statična					
mm		C	C ₀	P _u	o/min	kg	–	
20	64	12,7	6,55	0,28	6 500	0,53	UCF 204/H	ECY 204
25	70	14	7,8	0,335	5 850	0,72	UCF 205/H	ECY 205
30	83	19,5	11,2	0,475	5 000	1,05	UCF 206/H	ECY 206
35	92	25,5	15,3	0,655	4 300	1,35	UCF 207/H	ECY 207
40	102	30,7	19	0,8	3 750	1,8	UCF 208/H UCF 308	ECY 208
	112	41	24	1,02	4 200	2,65		–
45	105	33,2	21,6	0,915	3 400	2,1	UCF 209/H	ECY 209
50	111	35,1	23,2	0,98	3 300	2,4	UCF 210/H UCF 310	ECY 210
	132	61,8	38	1,6	3 400	4,95		–
55	130	43,6	29	1,25	3 000	3,4	UCF 211/H	ECY 211
60	143	52,7	36	1,53	2 700	4,05	UCF 212/H UCF 312	ECY 212
	150	81,9	52	2,2	2 900	7		–
65	149	57,2	40	1,7	2 350	5,35	UCF 213/H	ECY 213
70	152	62	44	1,86	2 250	5,95	UCF 214	ECY 214
75	159	66	49	2,04	2 100	6,2	UCF 215 UCF 315	ECY 215
	184	114	76,5	3	2 300	11,6		–
80	165	72	54	2,2	1 900	7,35	UCF 216	ECY 216
90	187	96	72	2,7	1 600	11,5	UCF 218	ECY 218
100	242	174	140	4,75	1 700	29,8	UCF 320	–

Dimenzije

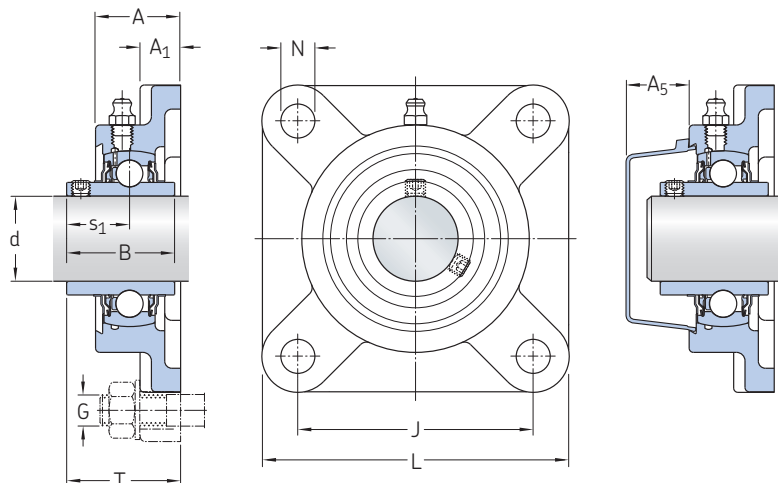
d	A	A ₁	A ₅	B	L	N	G	s ₁	T
mm									
20	25,5	11	20,5	31	86	12	10	18,3	33,3
25	27	13	20,5	34,1	95	12	10	19,8	35,8
30	30	14	22,5	38,1	108	12	10	22,2	40,2
35	32	15	24,5	42,9	118	14	12	25,4	44,4
40	35,5 42	15 18	26 –	49,2 52	130 149	16 19	14 16	30,2 33	51,2 56
45	38	16	26,5	49,2	137	16	14	30,2	52,2
50	39,5 49,5	16 20	33 –	51,6 61	143 175	16 23	14 20	32,6 39	54,6 67
55	43	18	37,5	55,6	162	19	16	33,4	58,4
60	47,5 57,5	18 23	39 –	65,1 71	175 193	19 23	16 20	39,7 45	68,7 78
65	50	22	39	68,3	187	19	16	42,9	72,9
70	54	22	41,5	74,6	193	19	16	44,4	75,4
75	56,5 68	22 26	41,5 –	77,8 82	200 229	19 25	16 22	44,5 50	78,3 89
80	58	22	41,5	82,6	208	23	20	49,3	83,3
90	68,5	25	45,5	96	235	23	20	56,3	96
100	94,5	33	–	108	312	38	33	66	125

Jedinice s četvrtastom prirubnicom, osovine dimenzionirane u inčima

d 3/4 – 2 1/2 in.

19,05 – 63,5 mm

Ova stranica pretisak je iz
PUB BU/P8 18049 EN



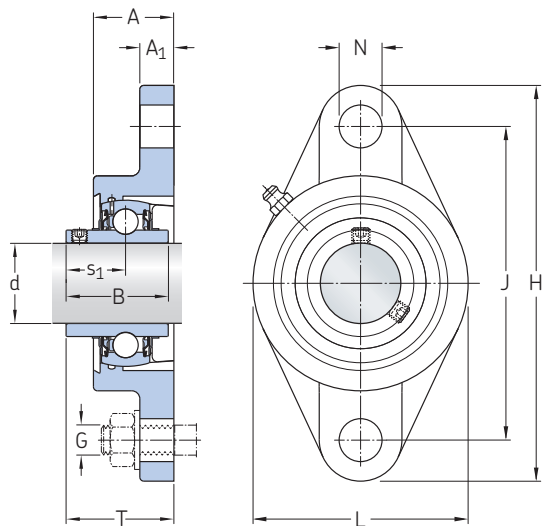
Glavne mjere		Nominalna nosivost		Granica izdržljivosti opterećenja	Granična brzina s tolerancijom osovine h6	Masa	Oznaka Y ležaj	Pridruženi poklopac
d	J	dinamička	statična					
in./mm	mm	C	C ₀	P _u	o/min	kg	–	
3/4 19,05	64	12,7	6,7	0,285	6 500	0,53	UCF 204-12	ECY 204
7/8 22,225	70	14	7,8	0,335	5 850	0,74	UCF 205-14	ECY 205
15/16 23,812	70	14	7,8	0,335	5 850	0,73	UCF 205-15	ECY 205
1 25,4	70	14	7,8	0,335	5 850	0,71	UCF 205-16	ECY 205
1 1/8 28,575	83	19,5	11,4	0,48	5 000	1,05	UCF 206-18	ECY 206
1 3/16 30,162	83	19,5	11,4	0,48	5 000	1,05	UCF 206-19	ECY 206
1 1/4 31,75	92	25,5	15,3	0,655	4 300	1,4	UCF 207-20	ECY 207
1 3/8 34,925	92	25,5	15,3	0,655	4 300	1,35	UCF 207-22	ECY 207
1 7/16 36,512	92	25,5	15,3	0,655	4 300	1,3	UCF 207-23	ECY 207
1 1/2 38,1	102	32,5	20	0,85	3 750	1,85	UCF 208-24	ECY 208
1 3/4 44,45	105	32,5	20,4	0,865	3 400	2,1	UCF 209-28	ECY 209
2 50,8	130	43,6	29	1,25	3 000	3,6	UCF 211-32	ECY 211
2 1/4 57,15	143	52,7	36	1,53	2 700	4,25	UCF 212-36	ECY 212
2 1/2 63,5	149	57,2	40	1,7	2 350	5,4	UCF 213-40	ECY 213

Dimenzije

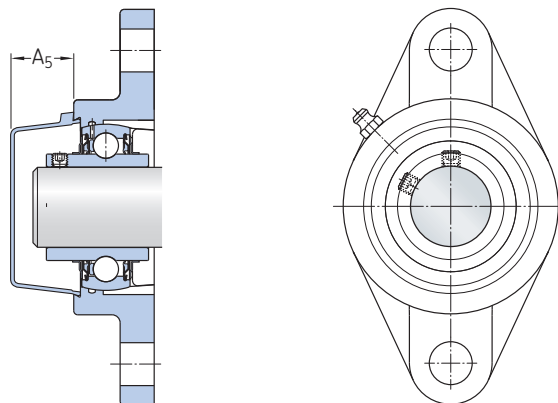
d	A	A ₁	A ₅	B	L	N	G	s ₁	T
in./mm	mm								
3/4 19,05	25,5	11	20,5	31	86	12	10	18,3	33,3
7/8 22,225	27	13	20,5	34	95	12	10	19,7	35,7
15/16 23,812	27	13	20,5	34	95	12	10	19,7	35,7
1 25,4	27	13	20,5	34	95	12	10	14,3	35,7
1 1/8 28,575	30	14	22,5	38,1	108	12	10	22,2	40,2
1 3/16 30,162	30	14	22,5	38,1	108	12	10	22,2	40,2
1 1/4 31,75	32	15	24,5	42,9	118	14	12	25,4	44,4
1 3/8 34,925	32	15	24,5	42,9	118	14	12	25,4	44,4
1 7/16 36,512	32	15	24,5	42,9	118	14	12	25,4	44,4
1 1/2 38,1	35,5	15	26	49,2	130	16	14	30,2	51,2
1 3/4 44,45	38	16	26,5	49,2	137	16	14	30,2	52,2
2 50,8	43	18	37,5	55,6	162	19	16	33,4	58,4
2 1/4 57,15	47,5	18	39	65,1	175	19	16	39,7	68,7
2 1/2 63,5	50	22	39	65,1	187	19	16	39,7	69,7

Jedinice s ovalnom prirubnicom, metrički dimenzionirane osovine
d 20 – 90 mm

Ova stranica pretpisak je iz
 PUB BU/P8 18052 EN



UCFL 204/H do UCFL 213/H



UCFL 214 do UCFL 218

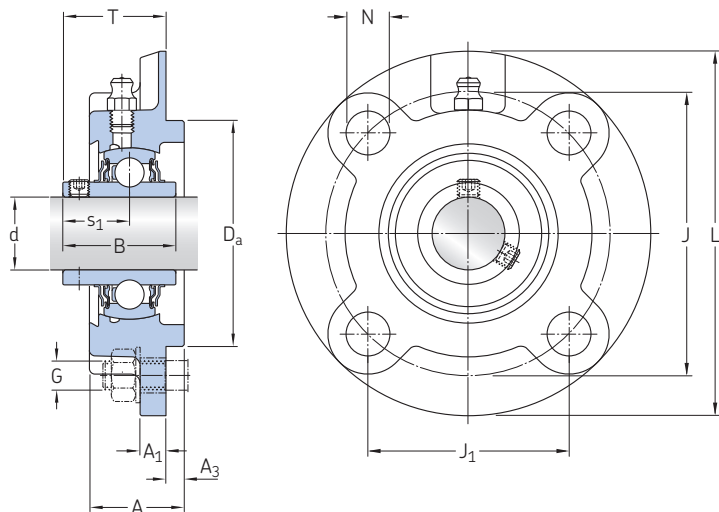
Glavne mjere		Nominalna nosivost		Granica izdržljivosti opterećenja	Granična brzina s tolerancijom osovine h6	Masa	Oznaka Y ležaj	Pridruženi poklopac
d	J	C	C ₀					
mm		kN			o/min	kg	–	
20	90	12,7	6,55	0,28	6 500	0,44	UCFL 204/H	ECY 204
25	99	14	7,8	0,335	5 850	0,61	UCFL 205/H	ECY 205
30	117	19,5	11,2	0,475	5 000	0,9	UCFL 206/H	ECY 206
35	130	25,5	15,3	0,655	4 300	1,15	UCFL 207/H	ECY 207
40	144	30,7	19	0,8	3 750	1,5	UCFL 208/H	ECY 208
45	148	33,2	21,6	0,915	3 400	1,8	UCFL 209/H	ECY 209
50	157	35,1	23,2	0,98	3 300	2,2	UCFL 210/H	ECY 210
55	184	43,6	29	1,25	3 000	3,05	UCFL 211/H	ECY 211
60	202	52,7	36	1,53	2 700	3,85	UCFL 212/H	ECY 212
65	210	57,2	40	1,7	2 350	4,85	UCFL 213/H	ECY 213
70	216	62,4	44	1,86	2 250	5,45	UCFL 214	ECY 214
75	225	66,3	49	2,04	2 100	5,95	UCFL 215	ECY 215
80	233	71,5	54	2,2	1 900	7,5	UCFL 216	ECY 216
90	265	95,6	72	2,7	1 600	11,3	UCFL 218	ECY 218

Dimenzije

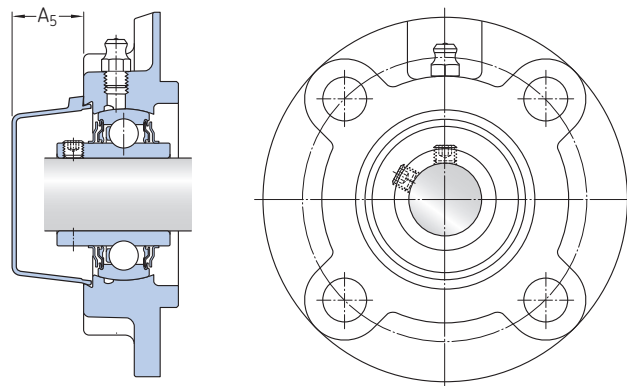
d	A	A ₁	A ₅	B	H	L	N	G	s ₁	T
<hr/>										
mm										
<hr/>										
20	25,5	11	20,5	31	113	60	12	10	18,3	33,3
25	27	13	20,5	34,1	130	68	16	14	19,8	35,8
30	30	13	22,5	38,1	147,5	80	16	14	22,2	40,2
35	32	14	24,5	42,9	161	90	16	14	25,4	44,4
40	34	14	26	49,2	174,5	100	16	14	30,2	51,2
45	35	15	26,5	49,2	188	108	19	16	30,2	51,2
50	39	15	33	51,6	197	115	19	16	32,6	53,6
55	41,5	18	37,5	55,6	224	130	19	16	33,4	58,4
60	45	18	39	65,1	250	140	23	20	39,7	68,7
65	47	20	39	68,3	258	155	23	20	42,9	72,9
70	50	20	41,5	74,6	265	160	23	20	44,4	75,4
75	54	20	41,5	77,8	275	164	23	20	44,5	78,5
80	56	20	41,5	82,6	290	180	25	22	49,3	83,3
90	68	23	45,5	96	320	205	25	22	56,3	96,3

Jedinice s okruglom prirubnicom, metrički dimenzionirane osovine
d 20 – 90 mm

Ova stranica pretisak je iz
PUB BU/P8 18051 EN



UCFC 204/H do UCFC 213/H



UCFC 214 do UCFC 218

Glavne mjere			Nominalna nosivost		Granica izdržljivosti opterećenja	Granična brzina s tolerancijom osovine h6	Masa	Oznaka	Pridruženi poklopac	
d	Da	J	J ₁	C						C ₀
mm	h8			kN		o/min	kg	–		
20	62	78	55,2	12,7	6,55	0,28	6 500	0,71	UCFC 204/H	ECY 204
25	70	90	63,6	14	7,8	0,335	5 850	1	UCFC 205/H	ECY 205
30	80	100	70,7	19,5	11,2	0,475	5 000	1,3	UCFC 206/H	ECY 206
35	90	110	77,8	25,5	15,3	0,655	4 300	1,6	UCFC 207/H	ECY 207
40	100	120	84,9	30,7	19	0,8	3 750	2	UCFC 208/H	ECY 208
45	105	132	93,3	33,2	21,6	0,915	3 400	2,7	UCFC 209/H	ECY 209
50	110	138	97,6	35,1	23,2	0,98	3 300	2,9	UCFC 210/H	ECY 210
55	125	150	106,1	43,6	29	1,25	3 000	4,1	UCFC 211/H	ECY 211
60	135	160	113,1	52,7	36	1,53	2 700	4,95	UCFC 212/H	ECY 212
65	145	170	120,2	57,2	40	1,7	2 350	5,65	UCFC 213/H	ECY 213
70	150	177	125,2	62,4	44	1,86	2 250	6,85	UCFC 214	ECY 214
75	160	184	130,1	66,3	49	2,04	2 100	7,35	UCFC 215	ECY 215
80	170	200	141,4	71,5	54	2,2	1 900	9,1	UCFC 216	ECY 216
90	190	220	155,6	95,6	72	2,7	1 600	12,8	UCFC 218	ECY 218

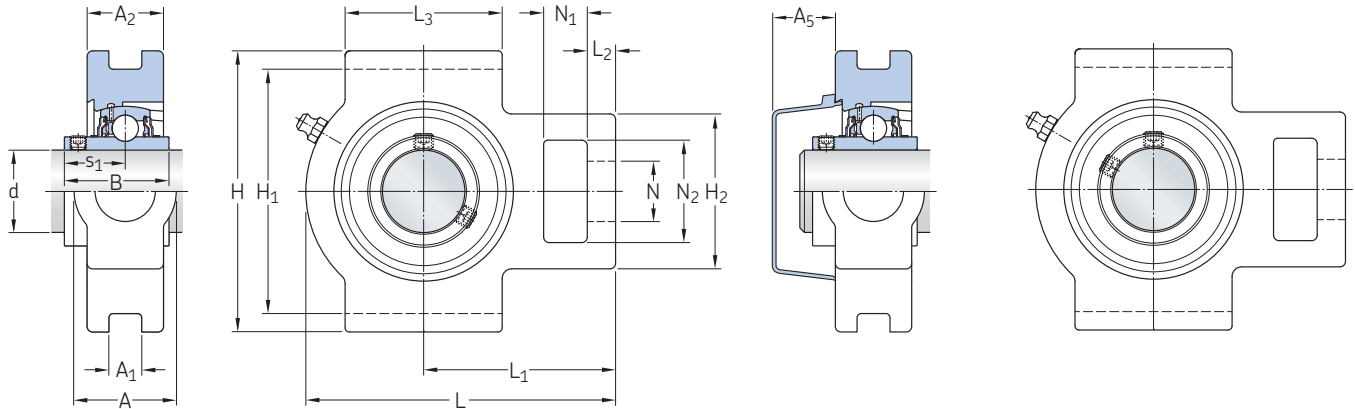
Dimenzije

d	A	A ₁	A ₃	A ₅	B	L	N	G	s ₁	T
<hr/>										
mm										
20	26	7	5	20,5	31	100	12	10	18,3	28,3
25	27,5	7	6	20,5	34,1	115	12	10	19,8	29,8
30	30	8	8	22,5	38,1	125	12	10	22,2	32,2
35	32	9	8	24,5	42,9	135	14	12	25,4	36,4
40	35,5	9	10	26	49,2	145	14	12	30,2	41,2
45	37,5	14	12	26,5	49,2	160	16	14	30,2	40,2
50	39	14	12	33	51,6	165	16	14	32,6	42,6
55	43	15	12	37,5	55,6	185	19	16	33,4	46,4
60	47,5	15	12	39	65,1	195	19	16	39,7	56,7
65	50	15	14	39	68,3	205	19	16	42,9	58,9
70	54	10	14	41,5	74,6	215	19	16	44,4	61,4
75	56	10	16	41,5	77,8	220	19	16	44,5	62,5
80	58	10	16	41,5	82,6	240	23	20	49,3	67,3
90	68,5	20	18	45,5	96	265	23	20	56,3	78,3

Stezne jedinice, metrički dimensionirane osovine

d 20 – 85 mm

Ova stranica pretpisak je iz
PUB BU/P8 18055 EN



UCP 204/H do UCP 213/H

UCT 214 do UCT 217

Glavne mjere				Nominalna nosivost		Granica izdržljivosti opterećenja	Granična brzina s tolerancijom osovine h6	Masa	Oznaka Jedinica kugličnih ležaja	Pridruženi poklopac
d	H ₁	A ₁	N	C	C ₀					
mm				kN						
20	76	12	19	12,7	6,55	0,28	6 500	0,7	UCT 204/H	ECY 204
25	76	12	19	14	7,8	0,335	5 850	0,79	UCT 205/H	ECY 205
30	89	12	22	19,5	11,2	0,475	5 000	1,25	UCT 206/H	ECY 206
35	89	12	22	25,5	15,3	0,655	4 300	1,6	UCT 207/H	ECY 207
40	102	16	29	30,7	19	0,8	3 750	2,35	UCT 208/H	ECY 208
45	102	16	29	33,2	21,6	0,915	3 400	2,35	UCT 209/H	ECY 209
50	102	16	29	35,1	23,2	0,98	3 300	2,5	UCT 210/H	ECY 210
55	130	22	35	43,6	29	1,25	3 000	3,85	UCT 211/H	ECY 211
60	130	22	35	52,7	36	1,53	2 700	4,7	UCT 212/H	ECY 212
65	151	26	41	57,2	40	1,7	2 350	6,7	UCT 213/H	ECY 213
70	151	26	41	62,4	44	1,86	2 250	6,9	UCT 214	ECY 214
75	151	26	41	66,3	49	2,04	2 100	7,2	UCT 215	ECY 215
80	165	26	41	71,5	54	2,2	1 900	8,3	UCT 216	ECY 216
85	173	30	48	83,2	64	2,5	1 800	10,8	UCT 217	ECY 217

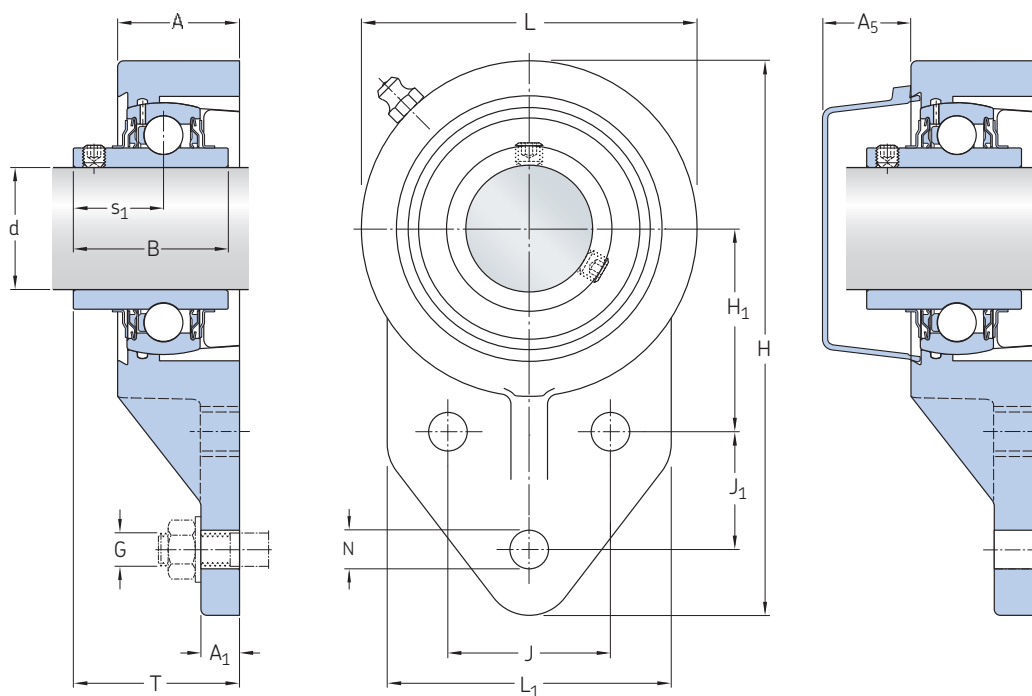
Dimenzije

d	A	A ₂	A ₅	B	H	H ₂	L	L ₁	L ₂	L ₃	N ₁	N ₂	s ₁
mm													
20	32	21	20,5	31	89	51	94	61	10	51	16	32	18,3
25	32	24	20,5	34,1	89	51	97	62	10	51	16	32	19,8
30	37	28	22,5	38,1	102	56	113	70	10	57	16	37,5	22,2
35	37	30	24,5	42,9	102	64	129	78	13	64	16	37,5	25,4
40	49	33	26	49,2	114	83	145	88	16	83	19	49	30,2
45	49	35	26,5	49,2	117	83	145	87	16	83	21	51	30,2
50	49	37	33	51,6	117	83	148	90	16	86	19	49	32,6
55	64	38	37,5	55,6	146	102	172	106	19	95	25	64,5	33,4
60	64	42	39	65,1	146	102	45	119	19	102	32	64,5	39,7
65	70	44	39	68,3	167	111	225	137	21	121	32	70	42,9
70	70	46	41,5	74,6	167	111	225	137	21	121	32	70	44,4
75	70	48	41,5	77,8	167	111	232	140	21	121	32	70	44,5
80	70	51	41,5	82,6	184	111	235	140	21	121	32	70	49,3
85	73	54	43	85,7	198	124	260	162	29	157	38	73	51,6

Jedinice s prirubicom s 3 vijk, metrički dimensionirane osovine

d 30 – 45 mm

Ova stranica pretisak je iz
PUB BU/P8 18050 EN



Glavne mjere				Nominalna nosivost dinamička statična		Granica izdržljivosti opterećenja	Granična brzina s tolerancijom osovine h6	Masa	Oznaka Y ležaj	Pridruženi poklopac
d	H ₁	J	J ₁	C	C ₀	P _u		kg	–	
mm				kN			o/min			
30	50	40	29	19,5	11,2	0,475	5 000	1,05	UCFB 206/H	ECY 206
35	55	46	32	25,5	15,3	0,655	4 300	1,4	UCFB 207/H	ECY 207
40	60	50	41	30,7	19	0,8	3 750	1,8	UCFB 208/H	ECY 208
45	65	54	43	33,2	21,6	0,915	3 400	2,15	UCFB 209/H	ECY 209

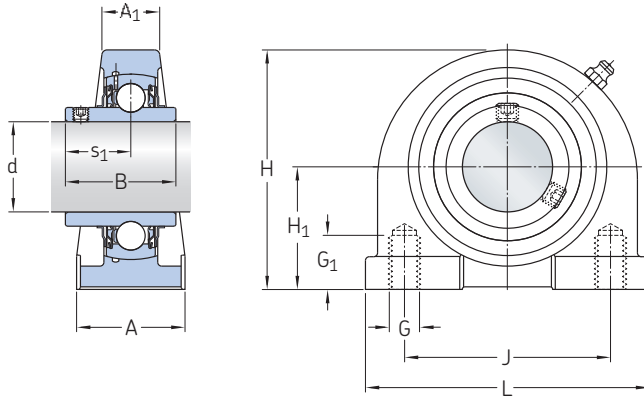
Dimenzije

d	A	A ₁	A ₅	B	H	L	L ₁	N	G	s ₁	T
<hr/>											
mm											
30	30	10	22,5	38,1	137	83	70	9,5	8	22,2	40,9
35	33,5	13	24,5	42,9	144	90	83	9,5	8	25,4	44,4
40	35,5	16	26	49,2	164	100	78	11	10	30,2	51,2
45	37	18	26,5	49,2	176	106	80	11	10	30,2	50,2

Kratko lijevano kućište, metrički dimenzionirane osovine

d 35 – 50 mm

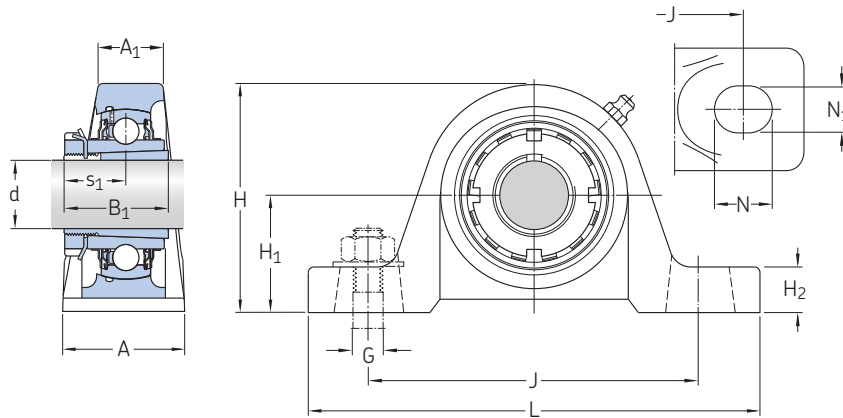
Ova stranica pretisak je iz
PUB BU/P8 18054 EN



Glavne mjere			Nominalna nosivostt		Granica izdržljivosti	Granična brzina	Masa	Oznaka
d	H ₁	J	dinamička	statična	opterećenja	s tolerancijom		
			C	C ₀	P _u	osovine h6		
mm			kN			o/min	kg	–
35	47,6	80	25,5	15,3	0,655	4 300	1,45	UCPA 207/H
40	49,2	84	30,7	19	0,8	3 750	1,65	UCPA 208/H
45	54,2	90	33,2	21,6	0,915	3 400	1,85	UCPA 209/H
50	57,2	94	35,1	23,2	0,98	3 300	2,25	UCPA 210/H

Dimenzije

d	A	A ₁	B	H	L	G	G ₁	s ₁
mm						–	mm	
35	42	22	42,9	93	110,5	M14	20	25,4
40	45	27	49,2	98	116	M14	20	30,2
45	45	26	49,2	106	120	M14	25	30,2
50	51	27	51,6	113	130	M16	25	32,6



Glavne mjere			Nominalna nosivostt dinamička statična		Granica izdržljivosti opterećenja	Granična brzina s tolerancijom osovine h6	Masa	Oznaka Y ležaj	Ljuska za pritezanje ¹⁾
d	H ₁	J	C	C ₀	P _u				
mm			kN			o/min	kg	-	
20	36,5	105	14	7,8	0,335	5 850	0,82	UKP 205 K/H	H 2305
25	42,9	121	19,5	11,2	0,475	5 000	1,25	UKP 206 K/H	H 2306
30	47,6	127	25,5	15,3	0,655	4 300	1,6	UKP 207 K/H	H 2307
35	49,2	137	30,7	19	0,8	3 750	2,1	UKP 208 K/H	H 2308
40	54	146	33,2	21,6	0,915	3 400	2,4	UKP 209 K/H	H 2309
45	57,2	159	35,1	23,2	0,98	3 300	2,9	UKP 210 K/H	H 2310
50	63,5	171	43,6	29	1,25	3 000	3,75	UKP 211 K/H	H 2311
55	69,8	184	52,7	36	1,53	2 700	4,7	UKP 212 K/H	H 2312
60	76,2	203	57,2	40	1,7	2 350	6,4	UKP 213 K/H	H 2313

¹⁾ Naručite ljusku za pritezanje zasebno.

Dimenzije

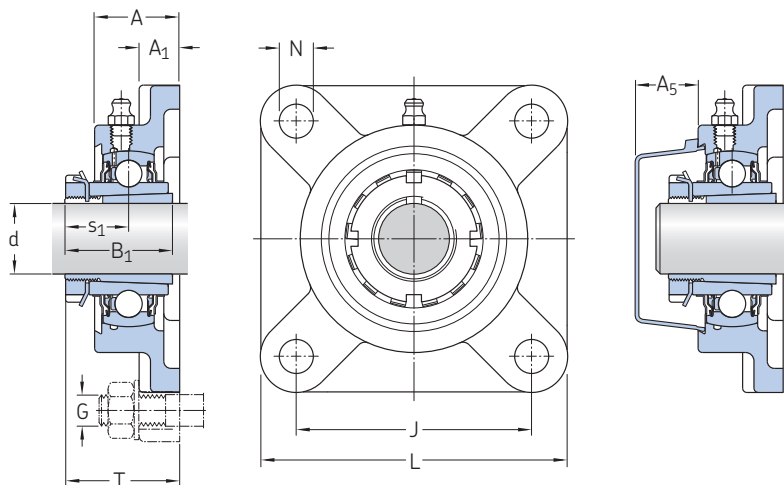
d	A	A ₁	B ₁	H	H ₂	L	N	N ₁	G	s ₁ ²⁾
<hr/>										
mm										
20	38	22	35	70,5	16	139,5	18	13	10	20,5
25	45	24	38	83,5	16,5	165	21	17	14	22,5
30	46	27	43	93,5	18,5	166,5	21	17	14	24,8
35	49	29	46	101	20,5	184	21	17	14	27,5
40	51	29	50	108	19	189,5	21	17	14	29
45	56	31	55	116	19	206,5	22	20	16	31,1
50	59	35	59	126	22	219	22	20	16	32,5
55	62	36	62	141,5	22	239,5	25	20	16	33,8
60	72	35	65	153,5	25,5	265	30	25	20	35,3

²⁾ Vrijednosti za s₁ vrijede prije nego što umetnete ljusku u provrt ležaja (ljuska i unutarnji prsten na početnom položaju).

Jedinice s četvrtastom prirubnicom, konusni provrt, metrički dimenzionirane osovine

d 20 – 60 mm

Ova stranica pretpisak je iz
PUB BU/P8 18056 EN



Glavne mjere		Nominalna nosivost dinamička statična		Granica izdržljivosti opterećenja	Granična brzina s tolerancijom osovine h6	Masa	Oznaka Jedinica kugličnih ležaja	Ljuska za pritezanje ¹⁾	Pridruženi poklopac
d	J	C	C ₀	P _u					
mm		kN			o/min	kg	–		
20	70	14	7,8	0,335	5 850	0,77	UKF 205 K/H	H 2305	ECY 205
25	83	19,5	11,2	0,475	5 000	1,15	UKF 206 K/H	H 2306	ECY 206
30	92	25,5	15,3	0,655	4 300	1,45	UKF 207 K/H	H 2307	ECY 207
35	102	30,7	19	0,8	3 750	1,9	UKF 208 K/H	H 2308	ECY 208
40	105	33,2	21,6	0,915	3 400	2,25	UKF 209 K/H	H 2309	ECY 209
45	111	35,1	23,2	0,98	3 300	2,6	UKF 210 K/H	H 2310	ECY 210
50	130	43,6	29	1,25	3 000	3,6	UKF 211 K/H	H 2311	ECY 211
55	143	52,7	36	1,53	2 700	4,2	UKF 212 K/H	H 2312	ECY 212
60	149	57,2	40	1,7	2 350	5,45	UKF 213 K/H	H 2313	ECY 213

¹⁾ Naručite ljusku za pritezanje zasebno.

Dimenzije

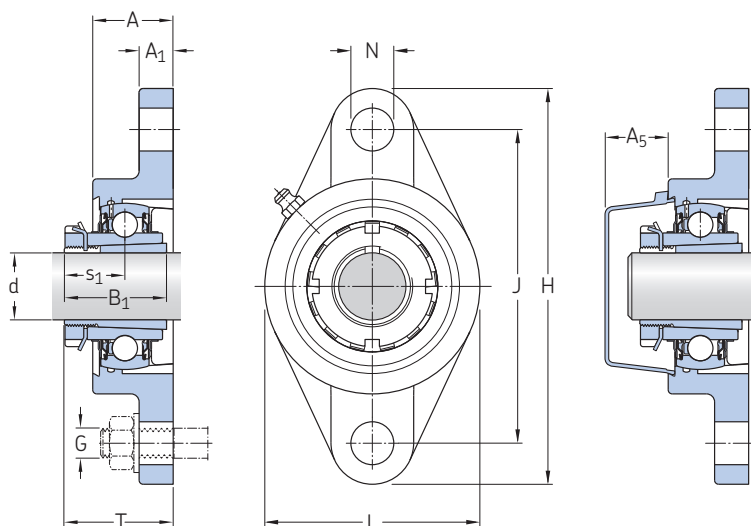
d	A	A ₁	A ₅	B ₁	L	N	G	s ₁ ²⁾	T
<hr/>									
mm									
20	27	13	20,5	35	95	12	10	20,5	36,5
25	30	14	22,5	38	108	12	10	22,5	40,5
30	32	15	24,5	43	118	14	12	24,8	43,8
35	35,5	15	26	46	130	16	14	27,5	48,5
40	38	16	26,5	50	137	16	14	29	51
45	39,5	16	33	55	143	16	14	31,1	53,1
50	43	18	37,5	59	162	19	16	32,5	57,5
55	47,5	18	39	62	175	19	16	33,8	62,8
60	50	22	39	65	187	19	16	35,3	65,3

²⁾ Vrijednosti za s₁ vrijede prije nego što umetnete ljusku u provrt ležaja (ljuska i unutarnji prsten na početnom položaju).

Jedinice s ovalnom prirubicom, konusni provrt, metrički dimenzionirane osovine

d 20 – 60 mm

Ova stranica pretisak je iz
PUB BU/P8 18059 EN



Glavne mjere		Nominalna nosivostt		Granica izdržljivosti	Granična brzina	Masa	Oznaka	Ljuska za	Pridruženi
d	J	dinamička	statična	opterećenja	s tolerancijom osovine	kg	Jedinica kugličnih	pritezanje ¹⁾	poklopac
mm		C	C ₀	P _u	h6		ležaja		
		kN			o/min		–		
20	99	14	7,8	0,335	5 850	0,67	UKFL 205 K/H	H 2305	ECY 205
25	117	19,5	11,2	0,475	5 000	0,97	UKFL 206 K/H	H 2306	ECY 206
30	130	25,5	15,3	0,655	4 300	1,25	UKFL 207 K/H	H 2307	ECY 207
35	144	30,7	19	0,8	3 750	1,6	UKFL 208 K/H	H 2308	ECY 208
40	148	33,2	21,6	0,915	3 400	2	UKFL 209 K/H	H 2309	ECY 209
45	157	35,1	23,2	0,98	3 300	2,4	UKFL 210 K/H	H 2310	ECY 210
50	184	43,6	29	1,25	3 000	3,3	UKFL 211 K/H	H 2311	ECY 211
55	202	52,7	36	1,53	2 700	4	UKFL 212 K/H	H 2312	ECY 212
60	210	57,2	40	1,7	2 350	5	UKFL 213 K/H	H 2313	ECY 213

¹⁾ Naručite ljusku za pritezanje zasebno.

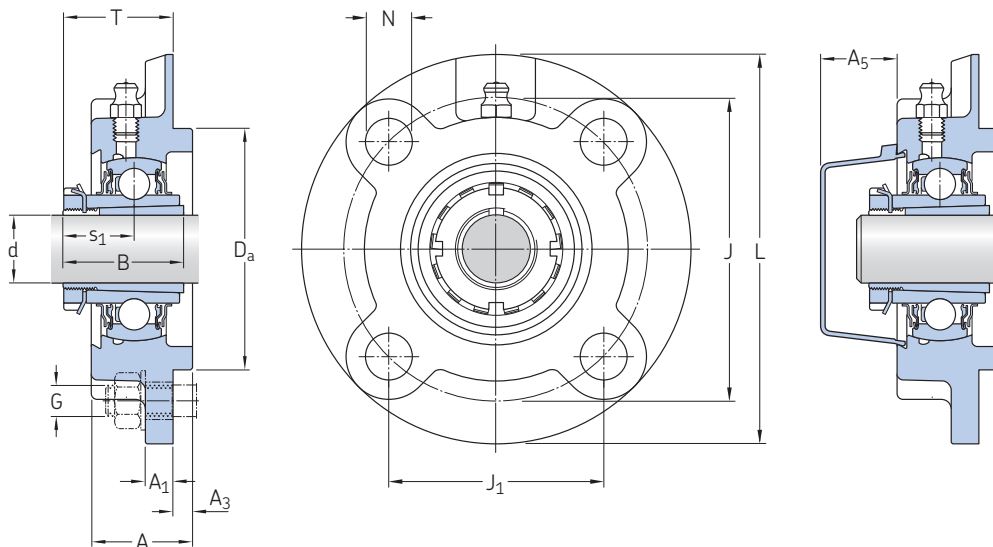
Dimenzije

d	A	A ₁	A ₅	B ₁	H	L	N	G	s ₁ ²⁾	T
mm										
20	27	13	20,5	35	130	68	16	14	20,5	36,5
25	30	13	22,5	38	147,5	80	16	14	22,5	40,5
30	32	14	24,5	43	161	90	16	14	24,8	43,8
35	34	14	26	46	174,5	100	16	14	27,5	48,5
40	35	15	26,5	50	188	108	19	16	29	51
45	39	15	33	55	197	115	19	16	31,1	53,1
50	41,5	18	37,5	59	224	130	19	16	32,5	57,5
55	45	18	39	62	250	140	23	20	33,8	62,8
60	47	20	39	65	258	155	23	20	35,3	65,3

²⁾ Vrijednosti za s₁ vrijede prije nego što umetnete ljusku u provrt ležaja (ljuska i unutarnji prsten na početnom položaju).

Jedinice s okruglom prirubnicom, konusni provrt, metrički dimenzionirane osovine
d 20 – 60 mm

Ova stranica pretisak je iz
 PUB BU/P8 18058 EN



Glavne mjere				Nominalna nosivost		Granica izdržljivosti opterećenja	Granična brzina s tolerancijom osovine h6	Masa	Oznaka Jedinica kugličnih ležaja	Ljuska za pritezanje ¹⁾	Pridruženi poklopac
d	Da	J	J ₁	C	C ₀						
h8						P _u					
mm				kN			o/min	kg	–		
20	70	90	63,6	14	7,8	0,335	5 850	1,05	UKFC 205 K/H	H 2305	ECY 205
25	80	100	70,7	19,5	11,2	0,475	5 000	1,35	UKFC 206 K/H	H 2306	ECY 206
30	90	110	77,8	25,5	15,3	0,655	4 300	1,7	UKFC 207 K/H	H 2307	ECY 207
35	100	120	84,9	30,7	19	0,8	3 750	2,15	UKFC 208 K/H	H 2308	ECY 208
40	105	132	93,3	33,2	21,6	0,915	3 400	2,9	UKFC 209 K/H	H 2309	ECY 209
45	110	138	97,6	35,1	23,2	0,98	3 300	3,1	UKFC 210 K/H	H 2310	ECY 210
50	125	150	106,1	43,6	29	1,25	3 000	4,3	UKFC 211 K/H	H 2311	ECY 211
55	135	160	113,1	52,7	36	1,53	2 700	5,1	UKFC 212 K/H	H 2312	ECY 212
60	145	170	120,2	57,2	40	1,7	2 350	5,75	UKFC 213 K/H	H 2313	ECY 213

¹⁾ Naručite ljusku za pritezanje zasebno.

Dimenzije

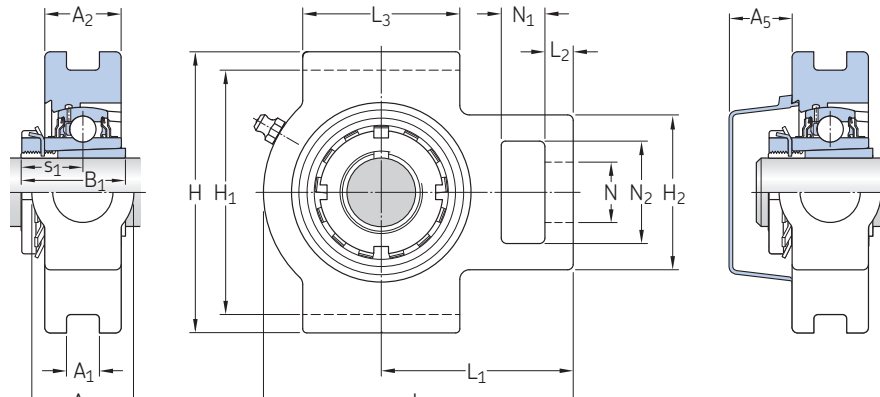
d	A	A ₁	A ₃	A ₅	B ₁	L	N	G	s ₁ ²⁾	T
mm										
20	27,5	7	6	20,5	35	115	12	10	20,5	30,5
25	30	8	8	22,5	38	125	12	10	22,5	32,5
30	32	9	8	24,5	43	135	14	12	24,8	35,8
35	35,5	9	10	26	46	145	14	12	27,5	38,5
40	37,5	14	12	26,5	50	160	16	14	29	39
45	39	14	12	33	55	165	16	14	31,1	41,1
50	43	15	12	37,5	59	185	19	16	32,5	45,5
55	47,5	15	12	39	62	195	19	16	33,8	50,8
60	50	15	14	39	65	205	19	16	35,3	51,3

²⁾ Vrijednosti za s₁ vrijede prije nego što umetnete ljusku u provrt ležaja (ljuska i unutarnji prsten na početnom položaju).

Stezne jedinice, konusni provrt, metrički dimenzionirane osovine

d 20 – 60 mm

Ova stranica pretisak je iz
PUB BU/P8 18062 EN



Glavne mjere				Nominalna nosivostt dinamička statična		Granica izdržljivosti opterećenja P_u	Granična brzina s tolerancijom osovine h6	Masa	Oznaka Y ležaj	Ljuska za pritezanje ¹⁾	Pridruženi poklopac
d	H ₁	A ₁	N	C	C ₀						
mm				kN			o/min	kg	–		
20	76	12	19	14	7,8	0,335	5 850	0,84	UKT 205 K/H	H 2305	ECY 205
25	89	12	22	19,5	11,2	0,475	5 000	1,3	UKT 206 K/H	H 2306	ECY 206
30	89	12	22	25,5	15,3	0,655	4 300	1,7	UKT 207 K/H	H 2307	ECY 207
35	102	16	29	30,7	19	0,8	3 750	2,45	UKT 208 K/H	H 2308	ECY 208
40	102	16	29	33,2	21,6	0,915	3 400	2,5	UKT 209 K/H	H 2309	ECY 209
45	102	16	29	35,1	23,2	0,98	3 300	2,7	UKT 210 K/H	H 2310	ECY 210
50	130	22	35	43,6	29	1,25	3 000	4,05	UKT 211 K/H	H 2311	ECY 211
55	130	22	35	52,7	36	1,53	2 700	4,8	UKT 212 K/H	H 2312	ECY 212
60	151	26	41	57,2	40	1,7	2 350	6,8	UKT 213 K/H	H 2313	ECY 213

¹⁾ Naručite ljusku za pritezanje zasebno.

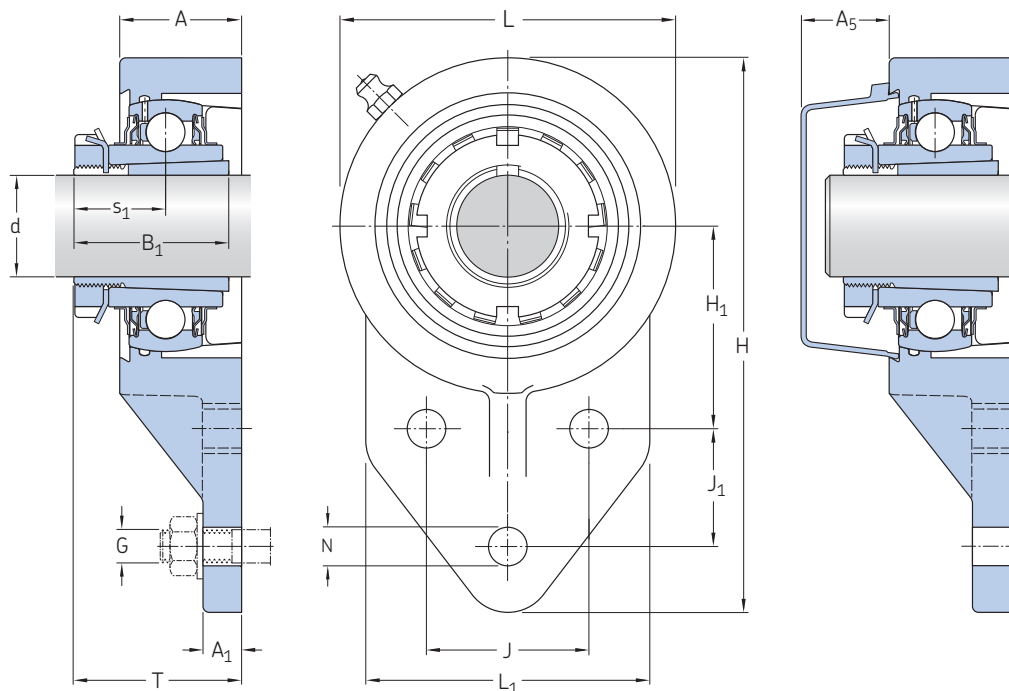
Dimenzije

d	A	A ₂	A ₅	B ₁	H	H ₂	L	L ₁	L ₂	L ₃	N ₁	N ₂	s ₁ ²⁾
mm													
20	32	24	20,5	35	89	51	97	62	10	51	16	32	20,5
25	37	28	22,5	38	102	56	113	70	10	57	16	37,5	22,5
30	37	30	24,5	43	102	64	129	78	13	64	16	37,5	24,8
35	49	33	26	46	114	83	145	88	16	83	19	49	27,5
40	49	35	26,5	50	117	83	145	87	16	83	21	51	29
45	49	37	33	55	117	83	148	90	16	86	19	49	31,1
50	64	38	37,5	59	146	102	172	106	19	95	25	64,5	32,5
55	64	42	39	62	146	102	194	119	19	102	32	64,5	33,8
60	70	44	39	65	167	111	225	137	21	121	32	70	35,3

²⁾ Vrijednosti za s₁ vrijede prije nego što umetnete ljusku u provrt ležaja (ljuska i unutarnji prsten na početnom položaju).

Jedinice s prirubnicom s 3 vijka, konusni provrt, metrički dimenzionirane osovine
d 25 – 40 mm

Ova stranica pretisak je iz
PUB BU/P8 18057 EN



Glavne mjere				Nominalna nosivostt dinamička statična		Granica izdržljivosti opterećenja P_u	Granična brzina s tolerancijom osovine h6 o/min	Masa kg	Oznaka Y ležaj	Ljuska za pritezanje ¹⁾	Pridruženi poklopac
d	H ₁	J	J ₁	C	C ₀						
mm				kN					–		
25	50	40	29	19,5	11,2	0,475	5 000	1,1	UKFB 206 K/H	H 2306	ECY 206
30	55	46	32	25,5	15,3	0,655	4 300	1,5	UKFB 207 K/H	H 2307	ECY 207
35	60	50	41	30,7	19	0,8	3 750	1,95	UKFB 208 K/H	H 2308	ECY 208
40	65	54	43	33,2	21,6	0,915	3 400	2,3	UKFB 209 K/H	H 2309	ECY 209

¹⁾ Naručite ljusku za pritezanje zasebno.

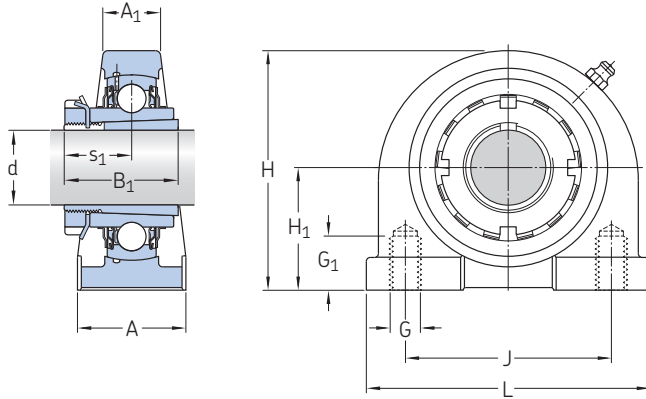
Dimenzije

d	A	A ₁	A ₅	B ₁	H	L	L ₁	N	G	s ₁ ²⁾	T
<hr/>											
mm											
25	30	10	22,5	38	137	83	70	9,5	8	22,5	41,2
30	33,5	13	24,5	43	144	90	83	9,5	8	24,8	43,8
35	35,5	16	26	46	164	100	78	11	10	27,5	48,5
40	37	18	26,5	50	176	106	80	11	10	29	49

²⁾ Vrijednosti za s₁ vrijede prije nego što umetnete ljusku u provrt ležaja (ljuska i unutarnji prsten na početnom položaju).

Kratko lijevano kućište, konusni provrt, metrički dimenzionirane osovine
d 30 – 45 mm

Ova stranica pretisak je iz
 PUB BU/P8 18061 EN



Glavne mjere			Nominalna nosivostt dinamička statična		Granica izdržljivosti opterećenja P_u	Granična brzina s tolerancijom osovine h6	Masa	Oznaka Y ležaj	Ljuska za pritezanje ¹⁾
d	H ₁	J	C	C ₀					
mm			kN			o/min	kg	–	
30	47,6	80	25,5	15,3	0,655	4 300	1,5	UKPA 207 K/H	H 2307
35	49,2	84	30,7	19	0,8	3 750	1,75	UKPA 208 K/H	H 2308
40	54,2	90	33,2	21,6	0,915	3 400	2	UKPA 209 K/H	H 2309
45	57,2	94	35,1	23,2	0,98	3 300	2,45	UKPA 210 K/H	H 2310

¹⁾ Naručite ljusku za pritezanje zasebno.

Dimenzije

d	A	A ₁	B ₁	H	L	G	G ₁	s ₁ ²⁾
mm						–	mm	
30	42	22	43	93	110,5	M14	20	24,8
35	45	27	46	98	116	M14	20	27,5
40	45	26	50	106	120	M14	25	29
45	51	27	55	113	130	M16	25	31,1

²⁾ Vrijednosti za s₁ vrijede prije nego što umetnete ljusku u provrt ležaja (ljuska i unutarnji prsten na početnom položaju).



[skf.com](https://www.skf.com)

© SKF je registrirana robna marka SKF Grupe.

© SKF Group 2019

Sadržaj ove publikacije zaštićen je pravima izdavača i ne smije se reproducirati (niti objavljivati izvatci) bez prethodnog odobrenja. Posebna pažnja posvećena je točnosti informacija, ali nikakva se odgovornost zbog gubitaka ili šteta bilo, izravnih, neizravnih ili posljedičnih, nastalih uporabom tih informacija neće prihvatiti.

PUB BU/P2 17987/1 HR · kolovoz 2019

Pojedine fotografije mogu biti obuhvaćene autorskim pravima webportala Shutterstock.com.